

## ТЕХНИЧЕСКИЕ ХАРАКТЕРИСТИКИ

Модель:	GLADWORK Relax AutoCard 500 C
	500 - 600
Ширина захвата (мм)	170
Размер фрагмента (мм)	4 25
5 (70 / ) *	20 ( 10 4)
Уровень секретности DIN 32757/66399	3 / 4, O3
Емкость корзины (л)	18
Макс. Скорость уничтожения (м/мин.)	3,0
Режим работы/остывания (мин)	60 / 120
Уничтожение пластиковых карт *	да
Уничтожение CD-DVD дисков *	да
Уничтожение скоб *	да
Уничтожение канцелярских скрепок *	да
Автореверс	да
Напряжение	220-240В/50Гц
Уровень шума (дБ)	55
Мощность (Вт)	300
Ролики для перемещения	да
Размеры ДхШхВ (мм)	338x460x820
Вес (кг)	44
Гарантия (месяцев)	12
Гарантия на разрушение ножей (лет)	3

### ⚠ Внимание:

Relax AutoCard 500 C

( ) ( 5 ) , ( )  
( ) , CD-DVD Blu-Ray  
( )

### ⚠ Внимание:

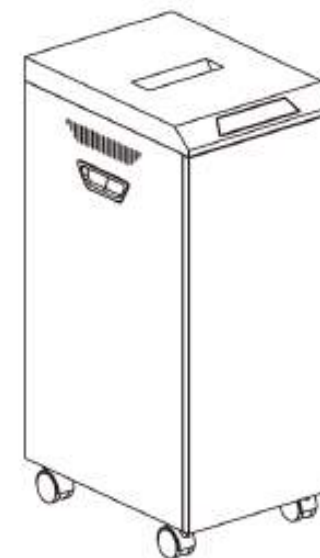
Запрещается уничтожать:

Клейкие листочки, перфорированную и рулонную бумагу, слайды, газету, картон, ламинированную бумагу, папки-файлы, рентгеновские снимки и другие пластиковые изделия, кроме отмеченных выше.

ПРОИЗВОДИТЕЛЬ: "Чанжоу Си Эр Офис Эквипмент КО., ЛТД", Китай

# УНИЧТОЖИТЕЛЬ ИНСТРУКЦИЯ ПО ЭКСПЛУАТАЦИИ

Перед началом эксплуатации  
обязательно изучите инструкцию



Relax AutoCard 500 C

GLADWORK

Работа в радость



## ПОДГОТОВКА К РАБОТЕ

### Правила эксплуатации:

1. Пожалуйста, во избежании несчастных случаев, берегите пальцы, не допускайте попадания галстукон и других мелких предметов в приемный слот.
2. Пожалуйста, не пытайтесь перерабатывать большие канцелярские скрепки, пластиковые пакеты и другие похожие материалы для предотвращения поломки режущего блока и продления срока эксплуатации прибора.
3. Не измельчайте влажную бумагу, она забивается в блок ножей, что приводит к снижению рабочих характеристик шредера.
4. , / CD/DVD/Blu-Ray
5. Для увеличения срока службы также не рекомендуется уничтожать документы вместе с канцелярскими скрепками.
6. Для меньшего износа уничтожителя лучше всего использовать его в следующем режиме: после непрерывной работы в течение 30 .

80-120 ,

1-3 .

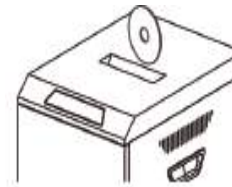
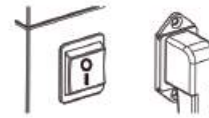
– 500 ,

20 ,

### ⚠ Внимание:

7. Отключайте аппарат от электросети при его очистке или перемещении в другое место.

## ЭКСПЛУАТАЦИЯ




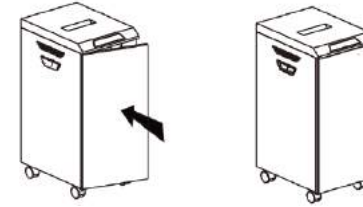
- 1 Убедитесь, что напряжение сети соответствует рабочему напряжению аппарата и подключите аппарат к сети. Переведите выключатель питания в положение «I»
- 2 ( «AUTO» ).
- 3 Положите бумагу в приемный слот, уничтожитель включится автоматически и выключится, когда уничтожение закончится.
- 4 , .
- 5 Положите 1CD диск/DVD диск/Blu-ray диск в слот для уничтожения дисков, уничтожитель включится автоматически и выключится, когда уничтожение закончится.
- 6 «STOP», .
- 7 «O»,


## ИНСТРУКЦИЯ ПО БЕЗОПАСНОЙ РАБОТЕ

1. Пожалуйста, перед началом работы внимательно ознакомьтесь с инструкцией.
2. Пожалуйста, сохраните эту инструкцию для дальнейшего использования.
3. Следуйте инструкции и предупреждениям, указанным на устройстве.
4. Перед очисткой машины отключите её от сети. Корпус аппарата можно очищать мягкой тканью, при необходимости ткань можно смачивать мыльным раствором (не используйте едкие и химически активные моющие средства и растворители).
5. Не размещайте машину слишком далеко от розеток.
6. Не размещайте машину рядом с источниками тепла.
7. Не размещайте машину во влажных помещениях.
8. Не допускайте попадания жидкости внутрь уничтожителя.
9. Если произошла одна из нижеперечисленных ситуаций, пожалуйста, отключите машину из сети и отнесите её в сервисный центр:
  - А. Шнур питания или вилка повреждены.
  - В. В шредер попала жидкость и он перестал работать.
  - С. Вы выполняли все пункты инструкции, но шреддер не работает.
10. Убедитесь, что напряжение в сети соответствует рабочему напряжению аппарата.
11. Не открывайте корпус аппарата для самостоятельного ремонта. Это может привести к поражению электрическим током.
12. Пожалуйста, не допускайте к аппарату детей и домашних животных.

## УСТАРЕНИЕ НЕИСПРАВНОСТЕЙ

1.  Горит красный индикатор «Bin Open».



2.  Произошло замятие бумаги, горит красный индикатор „Paper Jam“. Что делать:




(1) нажмите и удерживайте кнопку реверс (REV) 2-3 секунды.

(2) Медленно переключайте режимы вперед (FWD) и назад (REV) несколько раз, пока замятая бумага не освободится.

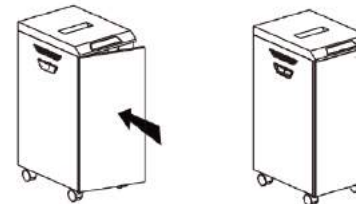
(3) Нажмите кнопку "STOP" выключить аппарат.

(4) Аккуратно вручную извлеките застрявшие листы бумаги.

(5) нажмите кнопку "POWER" чтобы включить аппарат.

3.  Перегрев (горит красный индикатор «Over heat»).  
Что делать: Ждите, аппарат начнет работу, как только остынет и красный индикатор «Over heat» погаснет.

4.  Переполнена корзина (горит красный индикатор "Bin Full").



кабинета. Аккуратно вытащите корзину, чтобы мелкие кусочки бумаги не вылетели из корзины, затем спрессуйте измельченные внутри корзины отходы, опустошите её и вставьте

## ЭКСПЛУАТАЦИЯ

### ⚠ Внимание:

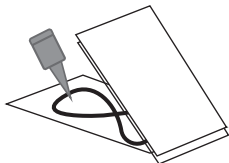
В случае замечания следующих ситуаций:

- Понижение кол-ва уничтожаемых листов
- Повышение уровня шума

Выполните процедуру смазки, как показано ниже:



1 "AUTO".  
(загорится синий индикатор)



2 Сделайте «сэндвич» из 2-х листов бумаги, предварительно смазав их маслом внутри формой 8, как показано на рисунке.



3 Вставьте подготовленный бумажный «сэндвич» в приемный слот и дождитесь, пока аппарат остановится.



4 Нажмите кнопку FWD и REV поочередно, каждую на 2-3 секунды.



5 "STOP",

### ⚠ Внимание:

- НИКОГДА не используйте синтетическое масло и любые виды смазок, аэрозолей на основе бензола внутри или около уничтожителя.

## ОПИСАНИЕ

GLADWORK Relax AutoCard 500 C -

( ) 500-600

5, CD-DVD

Blu-Ray

